

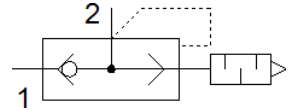
Бързоизпускащ клапан SEU-3/8

Специф. Номер: 6755

FESTO

с шумозаглушител.

Шумът при обезвъздушаване е измерен при налягане 6 bar срещу атмосферното на разстояние 1m.



Информационен лист

Белег	Стойност
Разпределителна функция	Бързо обезвъздушаване
Пневматичен извод 1	G3/8
Пневматичен извод 2	G3/8
Тип на закрепване	за завиване
Standard nominal flow rate, exhaust 0.6->0.5 MPa (6->5 bar, 87->72.5 psi)	2,280 l/min
Standard flow rate exhaust 0.6->0 MPa (6->0 bar, 87->0 psi)	4,680 l/min
Standard nominal flow rate pressurisation 0.6->0.5 MPa (6->5 bar, 87->72.5 psi)	2,880 l/min
Работно налягане	0.2 ... 10 bar
Температура на околната среда	-20 ... 75 °C
Material housing	Алуминиева отливка
Работна среда	Състен въздух по ISO 8573-1:2010 [7:::]
Номинален размер	11 mm
Монтажна позиция	по избор
Забележка за работната и пилотната среди	Възможен е режим на работа със смазване (изисква се за целия оставащ експлоатационен период)
Температура на средата	-20 ... 75 °C
Ниво на звуково налягане	83 dB(A)
Тегло на продукта	160 g
Material seals	NBR